



СФЕРИ НА ПОДКРЕПА ПРИ...

ФОНДАЦИИТЕ

„Образование и наука“ и
„Детско и младежко развитие“

55%

Постигане на промяна
чрез общностно развитие

41%

„Култура и изкуство“

31%

КОМПАНИИТЕ

„Образование и наука“ и
„Детско и младежко развитие“

68%

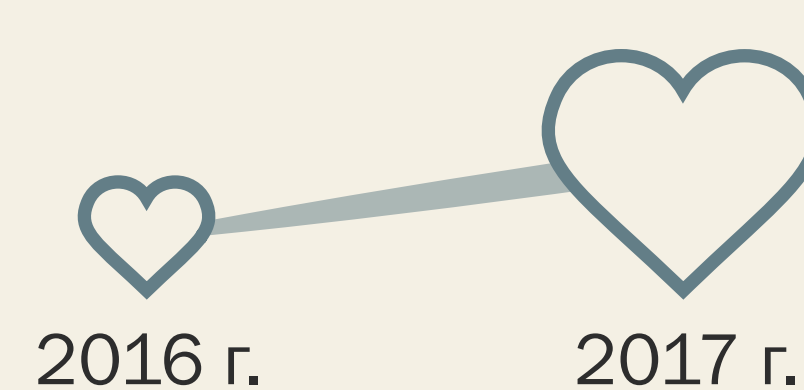
„Култура и изкуство“

59%

12%

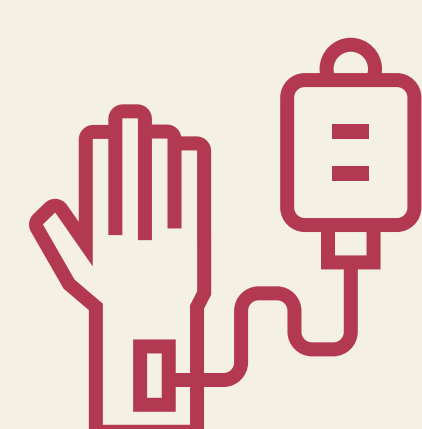
е увеличението в обема дарени средства от
компаниите, спрямо предходната 2016 г.*

*При почти запазен брой
компаниите, които са деклари-
рали дарения през годината



ИНДИВИДУАЛНИТЕ ДАРИТЕЛИ

Водещи каузи за подкрепа с дарения:



Здравни



Социални



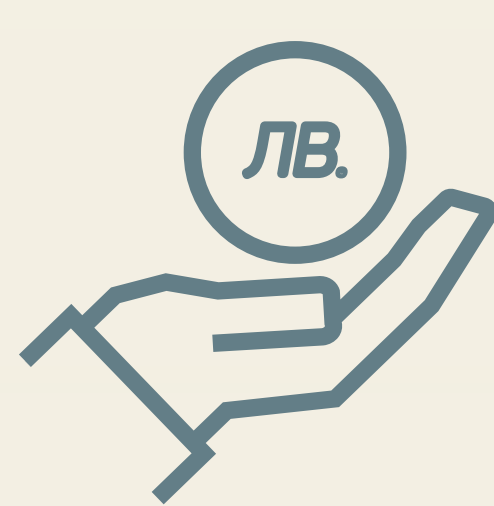
Случаи на
бедствия и аварии

Същевременно, през същия период е налице и
малък ръст в дела на българските граждани,

↑ 2%

които са правили дарения за екологични каузи
(спасяване на животни, опазване на природата),
култура и изкуство (**0,7 %**).

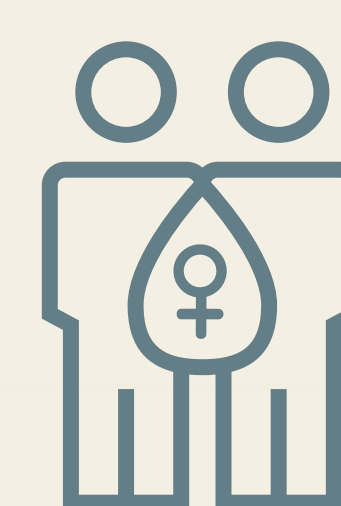
ИНТЕРЕСНО ЗА ОТДЕЛНИЯ ДАРИТЕЛ



Хората даряват основно **пари**
и предимно **инцидентно**.



Тези, които избират всеки
месец да даряват, са на въз-
раст **51 – 60** години и живеят в
областен град.



60% от дарителите са жени, но
мъжете даряват по-големи суми



Водещи мотиви за даряване
са личното отношение и желанието
за помагане макар и с малки суми.



Най-предпочитаният начин
за даряване е чрез
дарителски SMS.